

Vertriebsunterstützung
für Telekom & IT Lösungen
Internationale Märkte
www.fo-consult.com

Fachbuch: Smart Metering
Technologische, wirtschaftliche und
juristische Aspekte
www.ks-energy-verlag.de

M2M Middleware rapidm2m
Die effiziente Komplettlösung für
M2M Anwendungen.
www.rapidm2m.com



Online-News zu Smart Metering in Deutschland

Suche



CONTENT PARTNER



PORTAL.DE



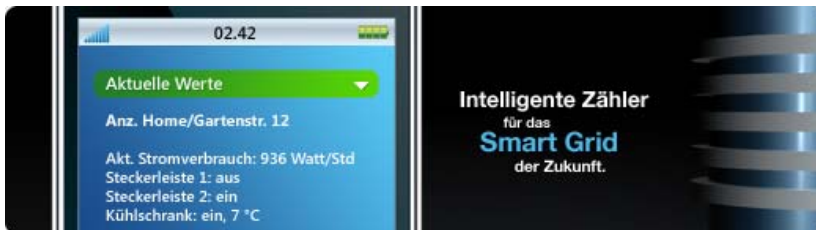
Hier sollte Ihr Banner stehen.
Werden Sie Partner in diesem
Themenportal!
Infos: partner@portal.de

Portal-News

7-Tage-News



[Impressum/Copyright © 2010 Portal.de](#)



14.06.2010

Smart Meter-Branche auf der Suche nach Kunden

GASTBEITRAG VON REINHOLD WEBER*



Reinhold Weber, Geschäftsführer
Reinhold Weber Consulting Group
GmbH (Foto: RWCG)

Bonn, 14.06.2010 - In den vergangenen Monaten ist Bewegung in die Telekom- und Energie-Märkte gekommen.

So hat sich die **Deutsche Telekom** mit **ABB** in Sachen intelligentes Stromnetz (**Smart Grid**) verständigt und die **RWE AG** kooperiert mit dem **Land Rheinland-Pfalz** beim Aufbau der **Glasfaser-Infrastruktur**. Das sind nur zwei prominente Beispiele, die zeigen, dass es für die Energieversorger gute Gründe gibt, mit den TK-Unternehmen für neue marktfähige Lösungen zusammenzuarbeiten und deren Learnings der neuen TK-Technologien zu nutzen.

Die gemeinsamen Themen sind M2M-Kommunikations-, Smart Metering-, Smart Home- und die Smart Grid-Lösungen. Die Basis für die neuen Geschäftsmodelle bildet die Intelligenz der Netze durch Kommunikation. Für die Kunden muss diese technische Plattform allerdings mit Mehrwerten angereichert werden. Derzeit überwiegen jedoch noch die rein technischen Betrachtungen einzelner Lösungen, die sich im ersten Schritt über Kosteneinsparungsargumente für den Endkunden nicht rechnen. Es fehlt die Ende-zu-Ende-Betrachtung der Prozesse entlang der Wertschöpfungsketten. Wichtig ist dabei, dass sich

die neu gefundenen Partner jeweils auf ihr Core Business und die Prozessverbesserung konzentrieren.

Konkret geht es um die absolut volatile Steuerung der Einspeisung dezentral erzeugter Energie (Fotovoltaik, Erdwärme, Wasser- und Windkraft usw.) und die intelligente Steuerung des Energiebedarfs nicht nur im großen Rahmen sondern auch um die sehr fragmentierte Steuerung der Kleinstenergemengen, die in der Summe nicht zu unterschätzen sind, das sogenannte Internet der Energie. So kann z.B. ein standardisierter Haus-Internet-Anschluss (HIP) in Verbindung mit einem Smart Meter im Rahmen einer bis zum Ende durchdachten Wertschöpfungskette schlagartig den Marktdurchbruch für eine Lösung oder ein neues Produkt bringen. Die Player müssen ihre klassischen Geschäftsmodelle jedoch verlassen, um neue Kundensegmente erschließen zu können. Das macht eine ganzheitliche marktkrollenübergreifende Betrachtung notwendig.

Neue Vermarktungsmodelle und Kooperationen gefordert

Die intelligente Steuerung der Informationen von Einspeise- und Verbrauchsstellen ermöglichen den Energieversorgern **neue flexible Tarifmodelle**. Die bisherigen Billingmöglichkeiten der Energieversorger geben die hierfür notwendige Flexibilität jedoch noch nicht her. Darüber hinaus existiert kein durchgängiges CRM.

Die größte Herausforderung dürfte dabei jedoch in den sehr **kleinen Margen je Einheit** liegen, was völlig neue **Vermarktungsmodelle und Kooperationen** im großen Stil außerhalb der etablierten Vertriebskanäle nahe legt. Das könnte beispielsweise die Vermarktung von kleinemargigen Mehrwertdiensten über Google oder die App-Store-Ideen von Apple sein.

Die Stromriesen RWE, Eon und EnBW sowie weitere EVU's arbeiten bereits mit Hochdruck an vermarktungsfähigen Lösungen und der Übersetzung ihrer **Piloten** in Geschäftsmodelle. Den EVU's verfügen zudem bereits über flächendeckende **Rolloutpläne und Business Cases** in Verbindung mit Smart Metering und attraktiven Lösungen. Damit diese zum Tragen kommen ist jetzt innovativer Unternehmergeist mit „nichtklassischen“ Modellen gefragt.

*) **Reinhold Weber** ist Geschäftsführer Reinhold Weber Consulting Group GmbH (RWCG) in Bonn. Der Beitrag ist zeitgleich im neuen Telekom-Branchenbuch von **Portal.de** erschienen, dem **Dschungelführer 2010**. Das Buch erscheint erstmals an diesem Dienstag auf der Int. Handelsblatt Jahrestagung "Telekommarkt Europa" (www.TK-Europa.de) in Düsseldorf.

**Übersicht
Strompreise**
Kostenloser
Onlinevergleich
der günstigen
Stromanbieter.
www.steckdose.de/str

**Günstig. Sicher
Saubere.**
gashoch3 ab
sofort in Deiner
Stadt. Endlich
günstiges Erdgas
für Dich.
www.gashoch3.de

Smart Home
intelligente
Steuerung von
Gebäuden Smart
Home,
komfortables
Wohnen
www.elcom.de

**Supply Chain
Network Design**
Optimieren Sie
Ihre Lieferkette!
Kostenloses
Infopak hier.
www.infor.de/SCM-Op

Die Reinhold Weber Consulting Group

bündelt Schlüsselkompetenzen für nachhaltige Projekte mit Methodenkompetenz, Rat und Unterstützung im Innovationsmanagement, Business Development, Marketing, Sales, ICT, Projektmanagement sowie der Management- und Personalentwicklung. Mehr als 75 Management-Berater agieren mit branchenübergreifenden Erfahrungen in nationalen und internationalen Projekten. Experten aus TK und IT, Automotive und Logistik, Energieversorgung und Public Sector; versiert im Umgang mit technikintensiven Lösungen.

Links

www.RWCG.eu

www.Smart-Metering-21.de

www.AAL-Ready.org

www.E-Mobility-21.de

In Verbindung stehende News

-  [VDE-Institut als erste Eichstelle für Smart Meter anerkannt](#) - 11-06-10 00:30
-  [Deutsche Telekom veröffentlicht Corporate Responsibility-Bericht 2010](#) - 10-06-10 19:20
-  [100 Jahre Hitachi: Vom Elektromotor zum Weltkonzern](#) - 10-06-10 16:10
-  [Dr. Neuhaus und Görlitz suchen die beste Smart Metering-Lösung](#) - 03-06-10 21:51
-  [CH: Elektrizitätswerke Zürich testen intelligente Stromzähler](#) - 03-06-10 21:48
-  [Process Consulting: Open Access als Geschäftsfeld für Energieversorger](#) - 03-06-10 13:38
-  [Telekom-Branchenbuch 'Dschungelführer 2010' erscheint am 15. Juni](#) - 27-05-10 11:45
-  [Smart Grid: Konferenz für die gesamte Energie-Wertschöpfungskette](#) - 27-05-10 00:37
-  [Ausstellungsschiff MS Wissenschaft zeigt Elektromobilität in Berlin](#) - 25-05-10 22:40
-  [Billion mit Smart-Grid-Lösungen auf Computex Taipei](#) - 20-05-10 21:20
-  [Elster Group setzt Belgiens größtes Smart Meter-Projekt um](#) - 14-05-10 08:48
-  [DS2 stellt neue Smart Meter-Lösung für Powerline vor](#) - 26-04-10 10:22
-  [Process Consulting: Regulierung nicht genug Anreiz für Smart Meter - Interview](#) - 21-04-10 14:05
-  [ABB und Telekom mit Smart Meter in den Startlöchern](#) - 21-04-10 10:05
-  [HMI 2010: 'Digital Factory' präsentiert industrielle Software-Themen](#) - 15-04-10 14:25
-  [VDE/ZVEI-Energieforum „Life Needs Power“ auf Hannover Messe](#) - 15-04-10 05:30
-  [Smart Meter: EnBW zeigt Smart Grid und Elektromobilität auf HMI 2010](#) - 14-04-10 14:50
-  [Smart Grid: Verbundprojekt Demax macht den Praxistest in Bad Bellingen - Gastbeitrag](#) - 01-04-10 14:25

[<- Zurück zu: E-Zähler-Portal](#)

Intelligent Strom sparen

Strom sparen mit Smart Metering Services der Telekom.

www.millionen-fangen-an.de

IT für Energieversorger

Energieversorgungsmarkt im Wandel Ihre zukunftsorientierte IT

www.as-t.de/

M2M Middleware rapidm2m

Die effiziente Komplettlösung für M2M Anwendungen.

www.rapidm2m.com

Fachbuch: Smart Metering

Technologische, wirtschaftliche und juristische Aspekte

www.ks-energy-verlag.de

----- Portel.de - In eigener Sache -----

FTTH-Portal

www.Glasfaser-Foerderung.de - Fördermittel-Check für Kommunen

Jetzt Portal-Partner werden!

Unsere Themenportale betreiben wir mit Unterstützung von jeweils einem oder auch mehreren **Exklusiv-Partnern**. Eine entsprechende Mustervereinbarung für eine Portal-Partnerschaft senden wir Ihnen auf Anfrage gerne zu. Kontakt: Georg Stanossek, Mail: [partner\(at\)portel.de](mailto:partner(at)portel.de)

Als weitere Themenportale aktuell unter anderen in Arbeit:

E-Mobility-Portal

E-Mobility-21.de - Elektromobilität in Deutschland

E-Auto-Portal

Elektro-Auto-21.de - Alles rund um das intelligente Elektroauto

Stromnetz-Portal

Smart-Grid-21.de - Intelligente Konzepte für die Energiebranche

TAL-Portal

Anschlussnetz.de - Techniken für den Teilnehmeranschluss

ITK-§-Portal

Telekom-Regulierung.de - TK-Regulierung, -Recht und -Politik



Die neuen Partner-Portale von Portel.de zu speziellen Themen-Schwerpunkten:

RZ-Portal

www.Rechenzentrum-in-Deutschland.de – IT & TK als Netzdienstleistung

MWD-Portal

www.Mehrwertdienste-21.de - Servicrufnummern in Deutschland

MPay-Portal

www.Bezahlen-per-Telefon-21.de - M-Payment / Micropayment

LTE-Portal

www.LTE-Germany.de - LTE/4G-Mobilfunk für Mobiles Internet

AAL-Portal

www.AAL-ready.org - Assistenzsysteme für Smart Living

WLAN-Portal

www.Businesshotspot.de - Wireless LAN für Geschäftsreisende

CeBIT-Portal

<http://CeBIT.portel.de> - CeBIT-Berichterstattung an 365 Tagen im Jahr
